



Serveur d'impression avec pool d'imprimantes



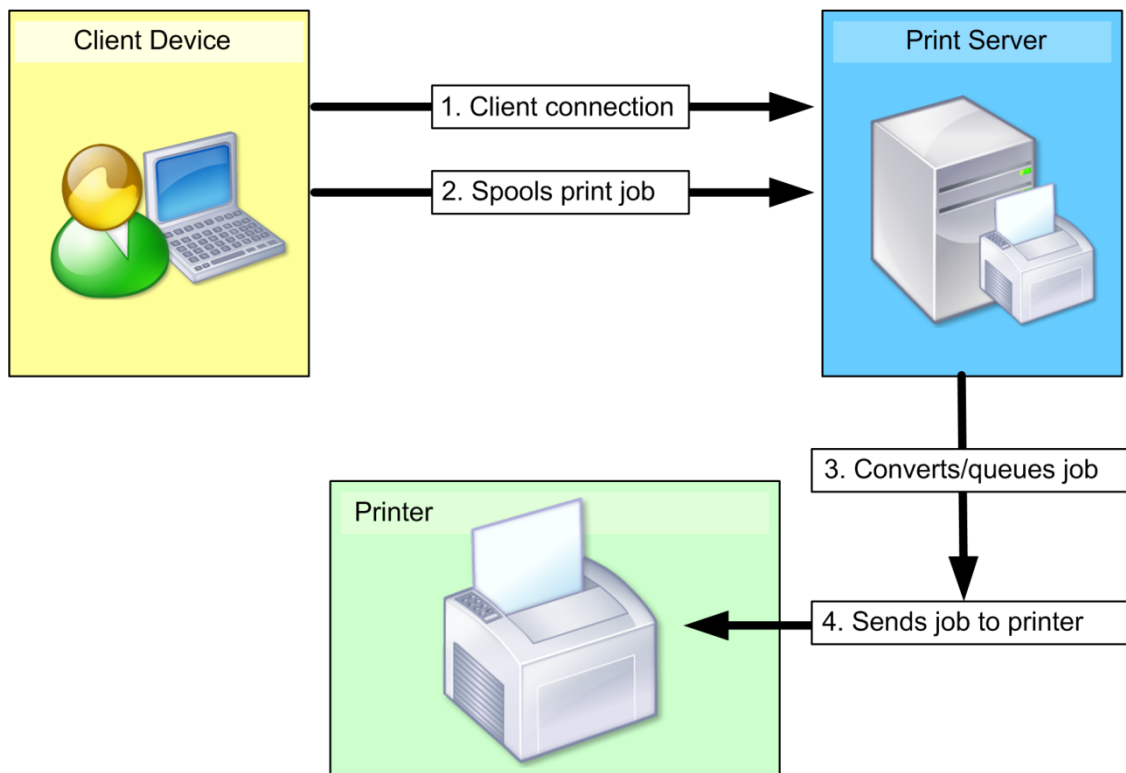
Sommaire

Fonctionnement.....	4
Installation.....	5
Configuration.....	6
Utilisation	15

Fonctionnement

Le fonctionnement d'un serveur d'impression avec pool d'imprimantes est simple, le but est que lorsqu'un client souhaite imprimer une page le serveur gère automatiquement quelle imprimante est actuellement disponible et là plus à même de réaliser l'opération.

Ces serveurs sont très utiles dans les PME et dans les grandes entreprises plus particulièrement pour avoir un gain de temps considérable.



Installation

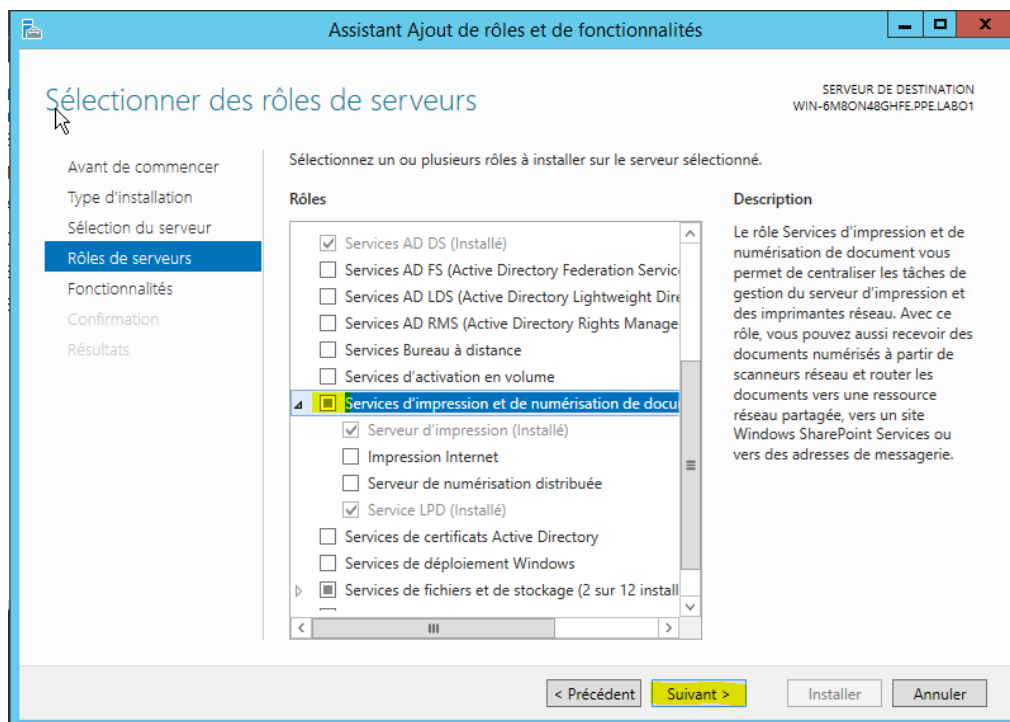
Prérequis :

1. Un Windows Serveur (2012 ou 2016 est préférable)
2. Un Active Directory d'installer sur le serveur
3. Un client Windows
4. Au moins deux imprimantes (de même marque de préférence)
5. Des câbles réseaux (RJ45)
6. Des alimentations pour les imprimantes
7. Un switch

Tout d'abord il faut Installer un Service d'impression et de numérisation de documents.

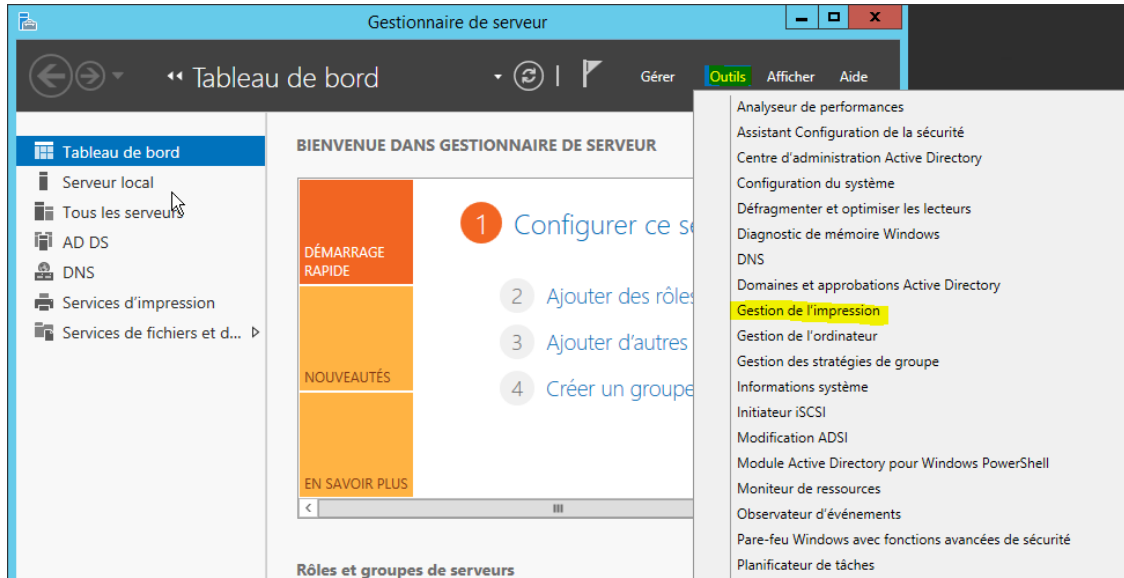
Pour ce faire il faut se rendre dans le gestionnaire de serveur puis dans « gérer » et « Ajouter des rôles et fonctionnalités »

Sélectionner « Service d'impression et de numérisation de documents » dans l'assistant d'ajout de rôles et de fonctionnalités et terminer l'installation.

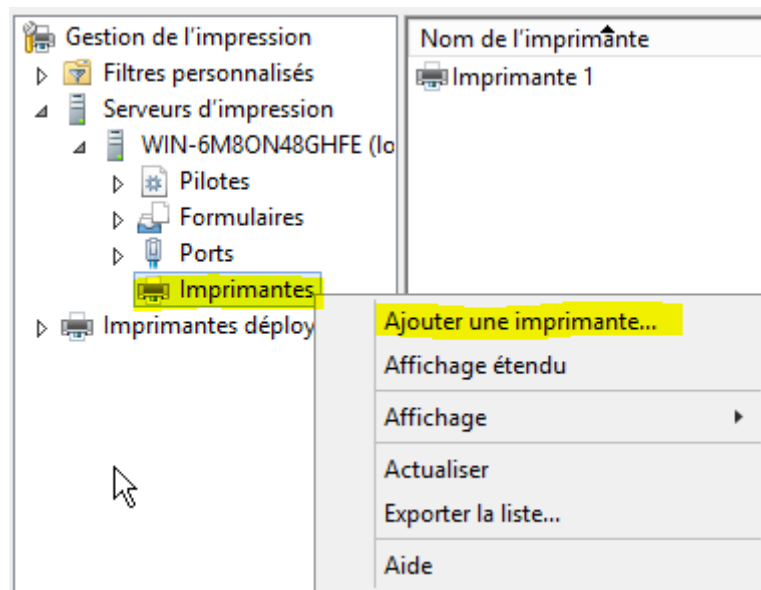


Configuration

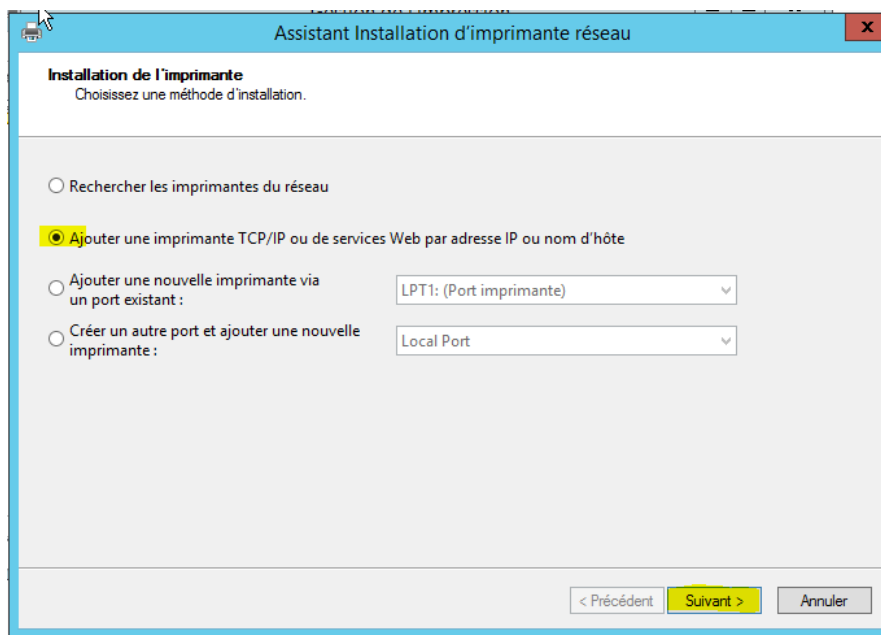
Une fois l'installation terminée il faut maintenant se rendre dans « Outils » et « Gestion de l'impression » pour configurer notre serveur d'impression.



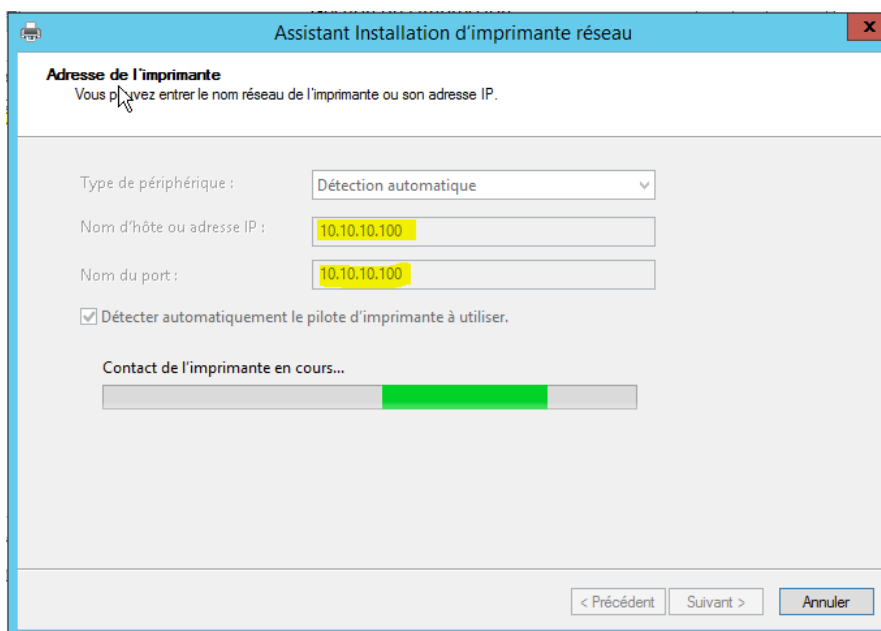
Dans la fenêtre qui s'ouvre, il faut maintenant ajouter notre première imprimante en faisant un clic droit sur « Imprimantes » et « Ajouter une imprimante... »



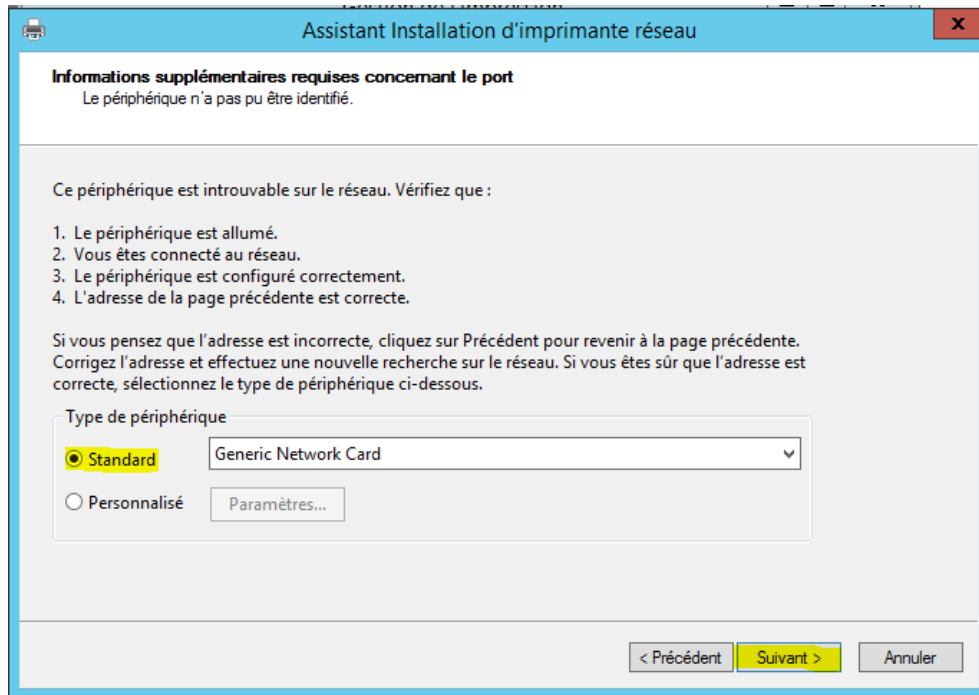
Dans la première fenêtre sélectionnez « Ajouter une imprimante TCP/IP »



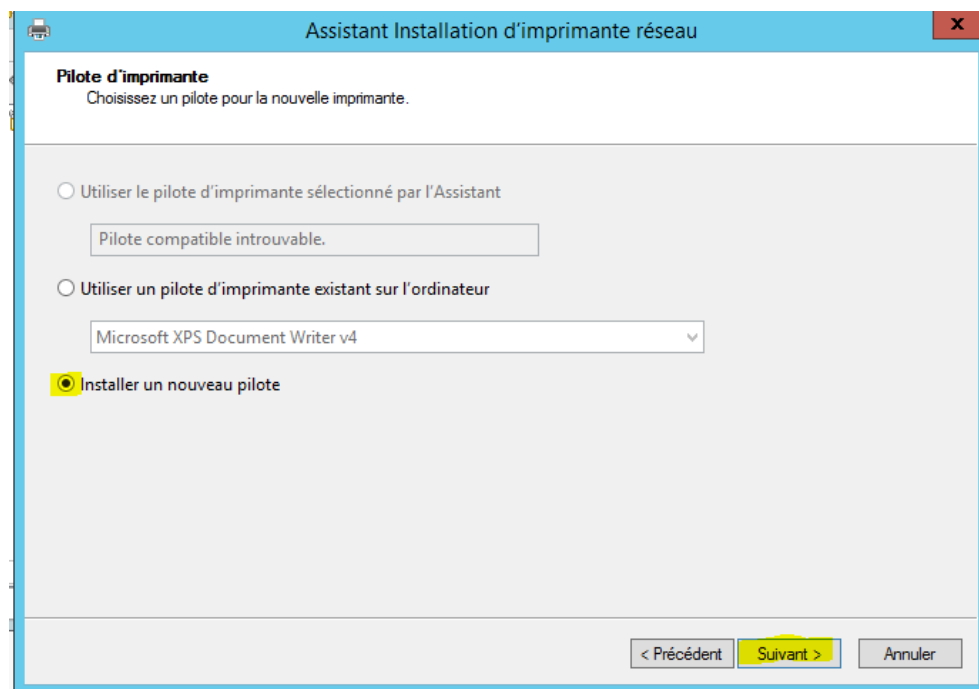
Si vous connaissez l'adresse IP de l'imprimante il suffit de la renseigner ici puis le serveur fera un scan du réseau pour l'ajouter.



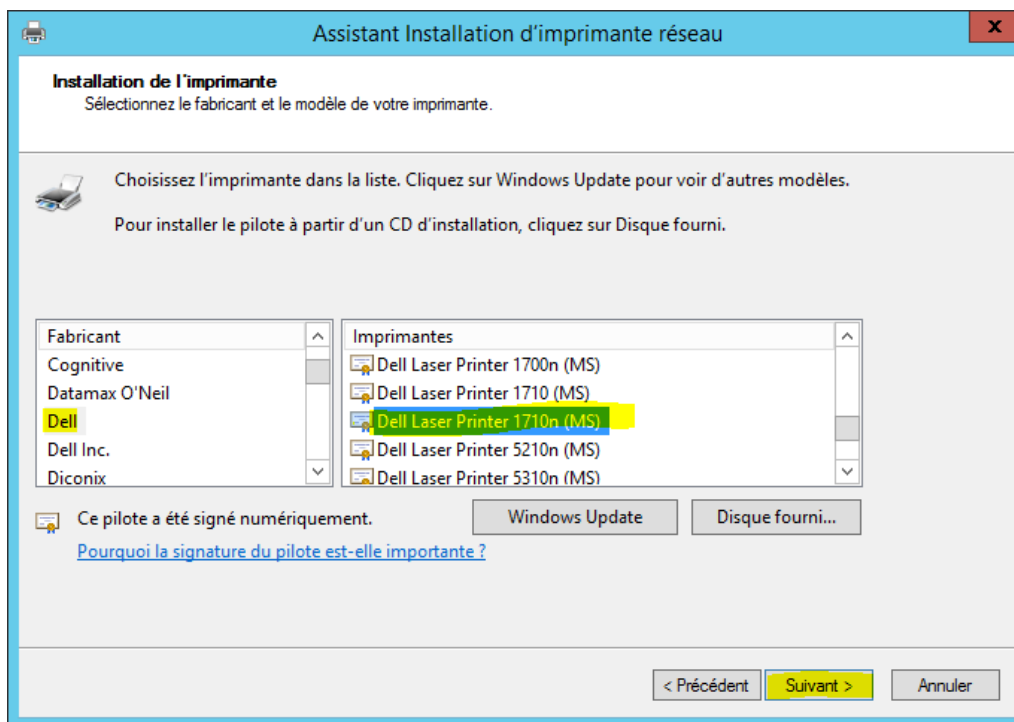
Si vous ne connaissez pas l'adresse IP ou que celle-ci n'est pas bonne une nouvelle fenêtre s'ouvre, sélectionnez « Standard » puis « Suivant »



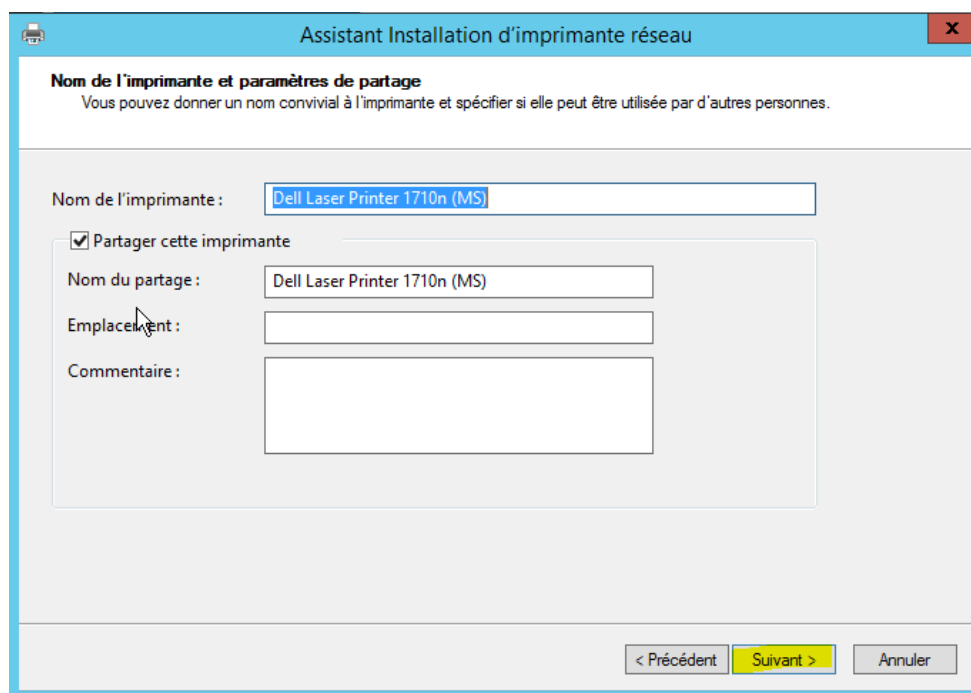
Maintenant « Installer un nouveau pilote »



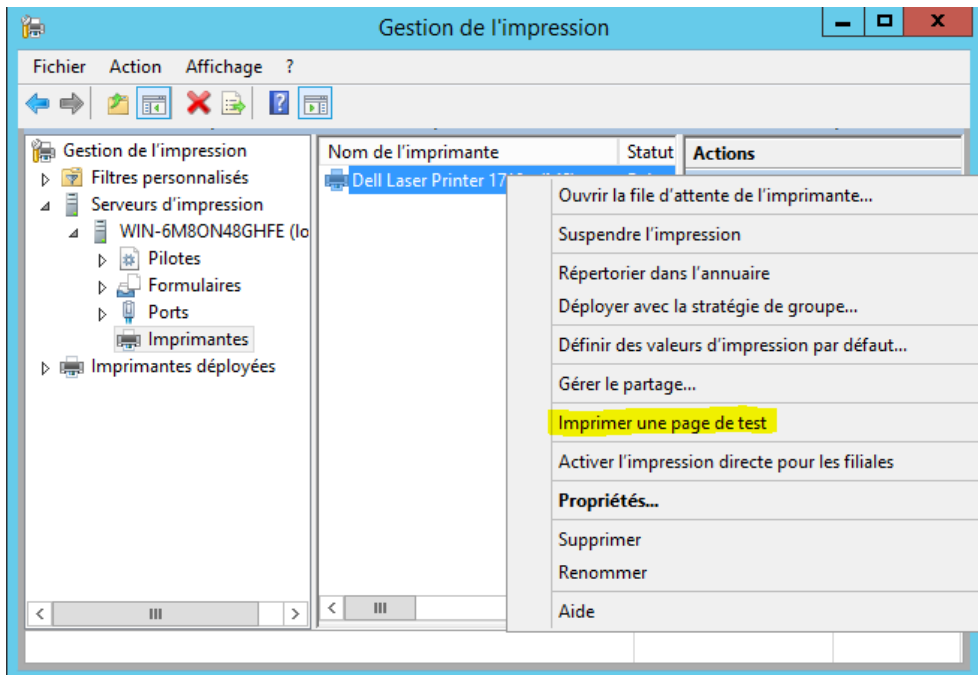
Dans cette fenêtre il faut choisir la bonne référence de votre imprimante.



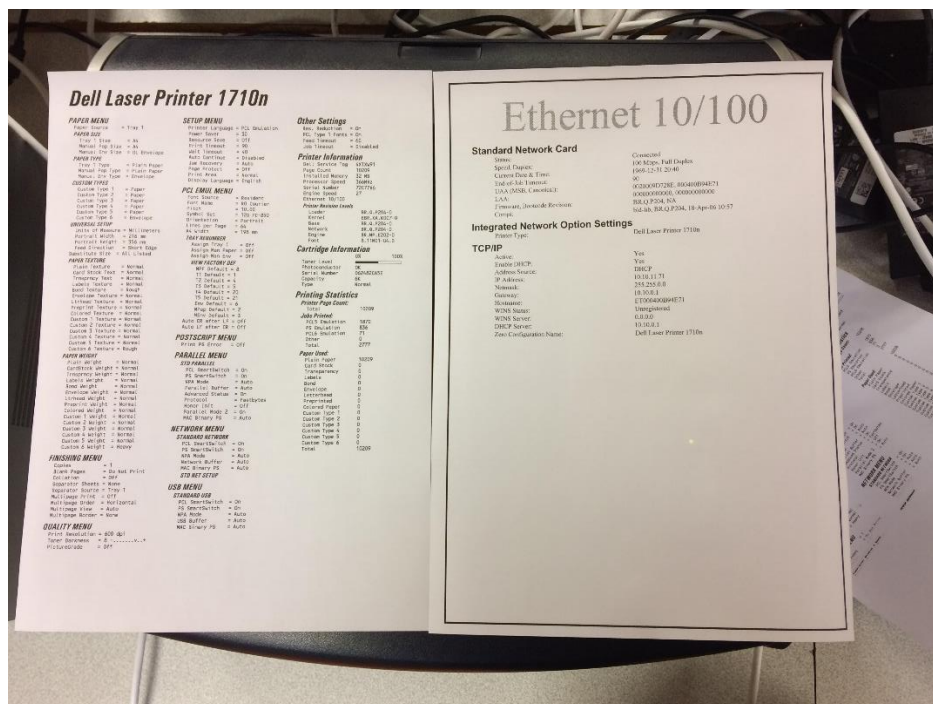
Une fois la référence choisie il faut maintenant donner un nom à votre imprimante :



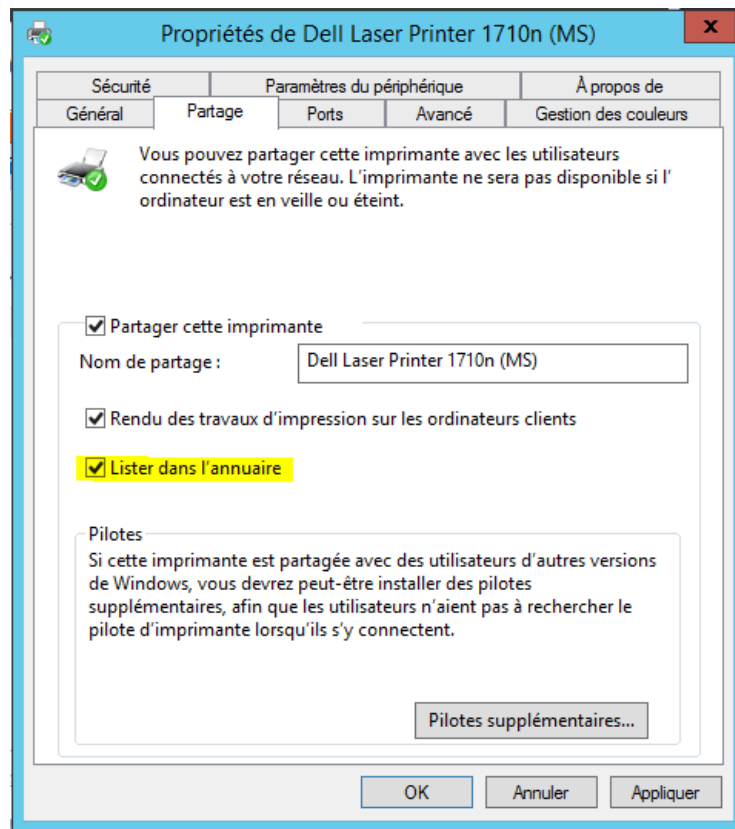
L'imprimante sera automatiquement ajoutée, on peut maintenant imprimer une page de test pour vérifier si tout fonctionne bien.



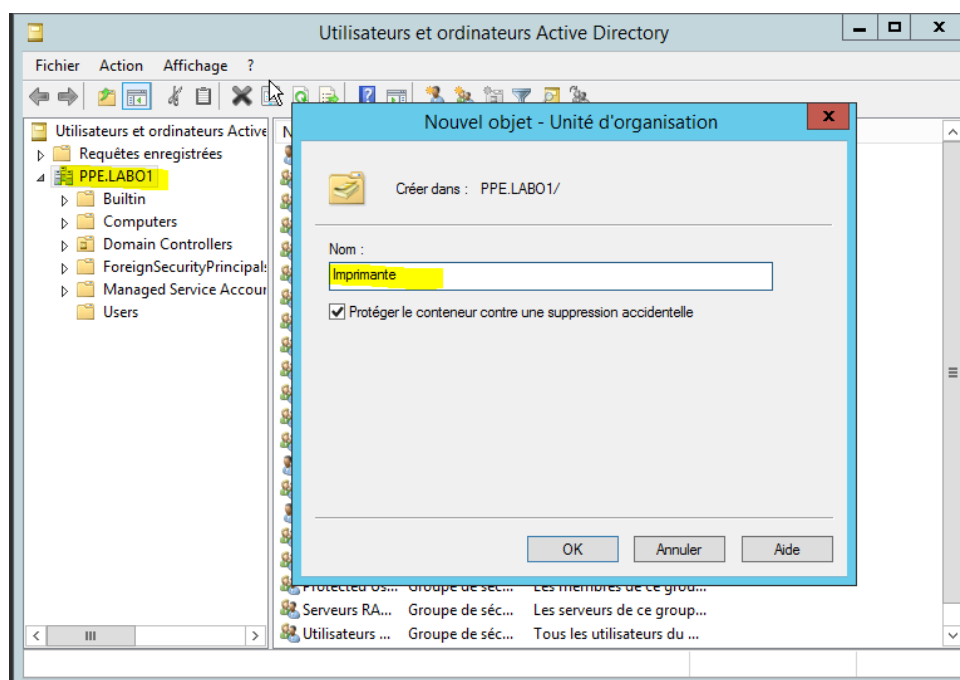
L'impression fonctionne bien, sur ces pages de test toutes les caractéristiques de l'imprimante sont données.



Pour créer un pool d'imprimante il faut tout d'abord ajouter l'imprimante dans l'annuaire, pour ce faire, il faut aller dans les paramètres de l'imprimante et ensuite l'onglet « partage ».

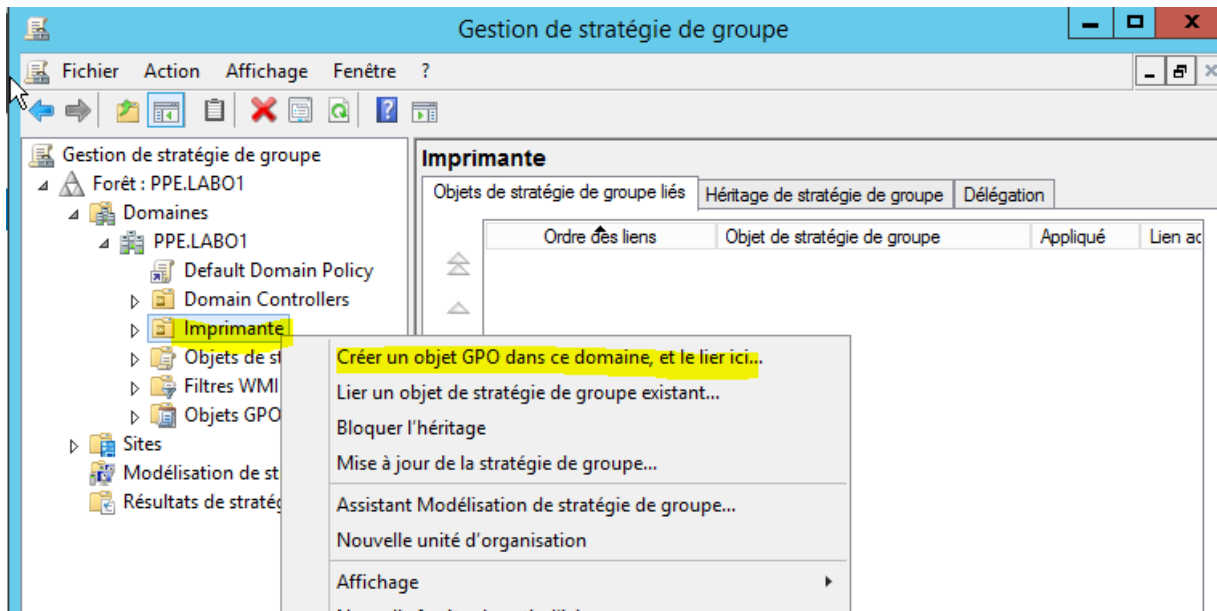


La prochaine étape est importante, il faut créer une Unité d'organisation dans lequel seuls les utilisateurs qui auront accès au pool d'imprimante devront être renseignés.

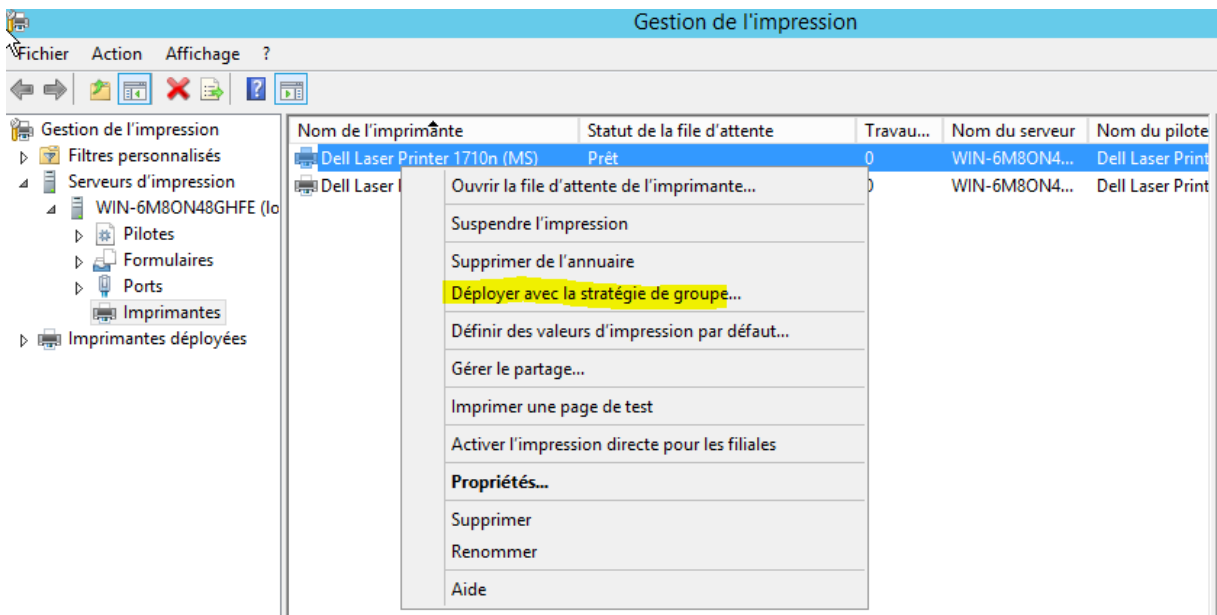


Il faut maintenant créer une GPO, pour ce faire il faut aller dans la fenêtre de « Gestion de stratégies de groupe » via le gestionnaire du serveur.

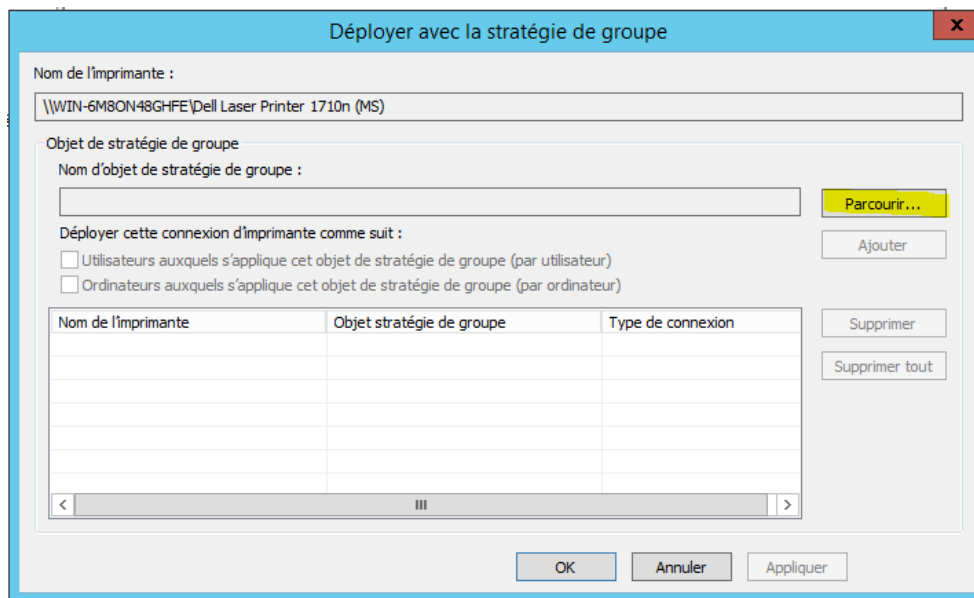
Faire un clic droit sur l'unité d'organisation précédemment créer et cliquer sur « Créer un objet GPO dans ce domaine et le lier ici »



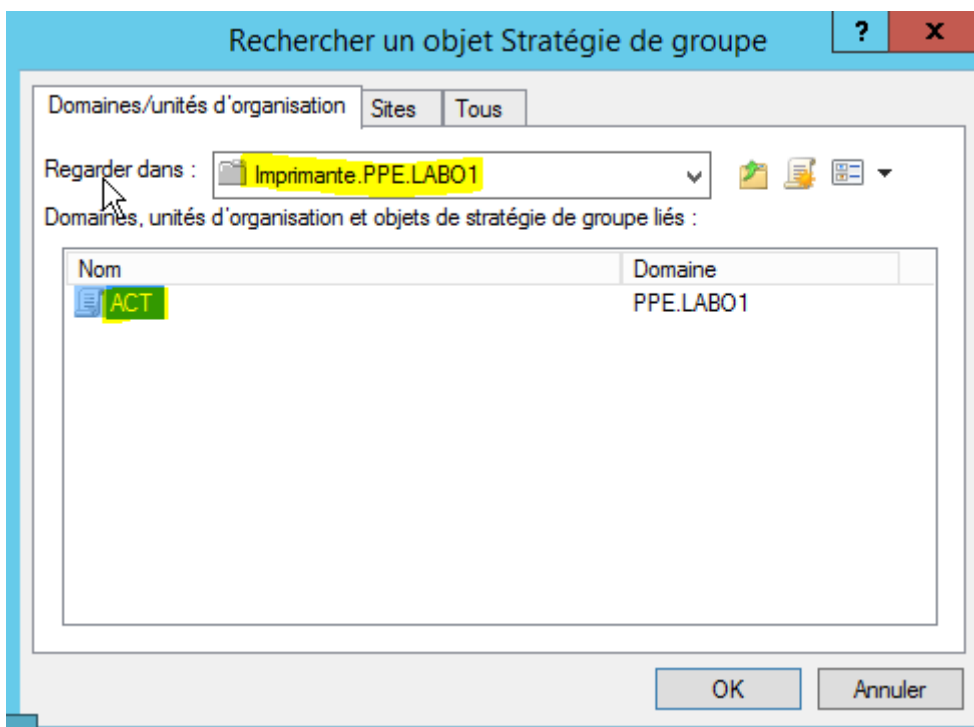
Une fois la GPO ajoutée il faut maintenant retourner dans la « Gestion de l'impression » et ajouter chacune des imprimantes précédemment créer dans cette GPO.



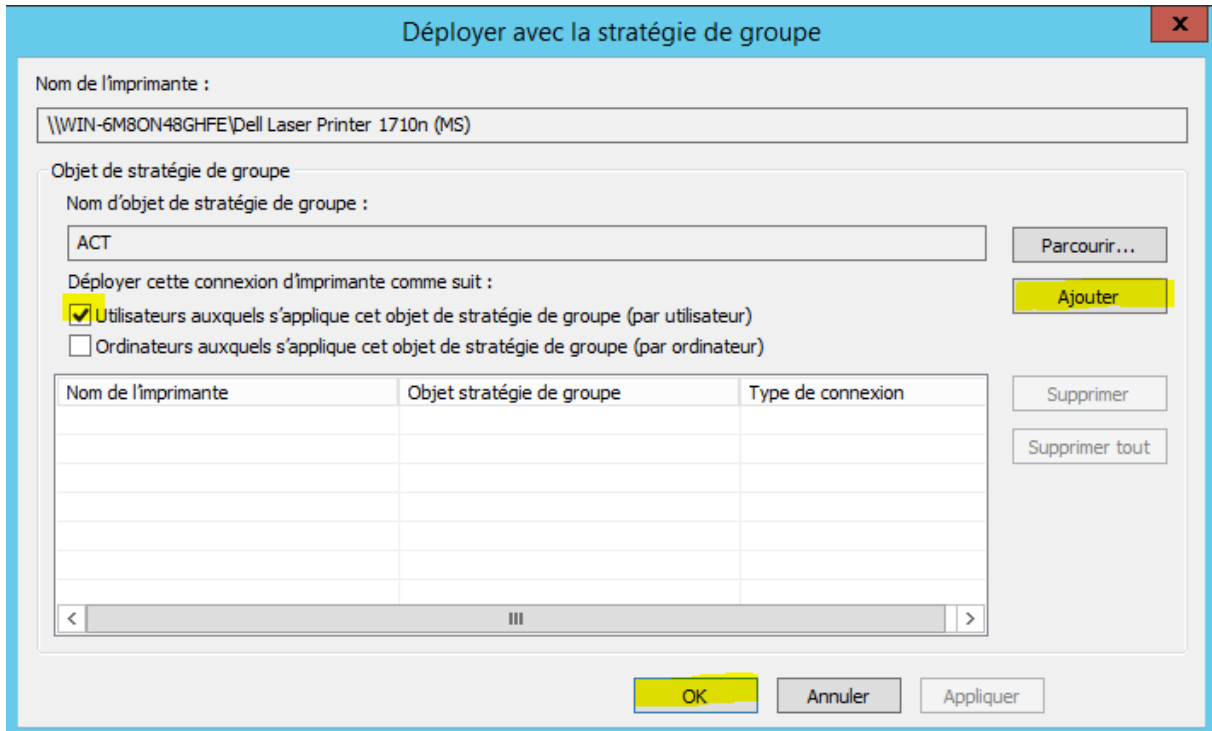
Dans la fenêtre qui s'ouvre il faut cliquer sur « Parcourir... »



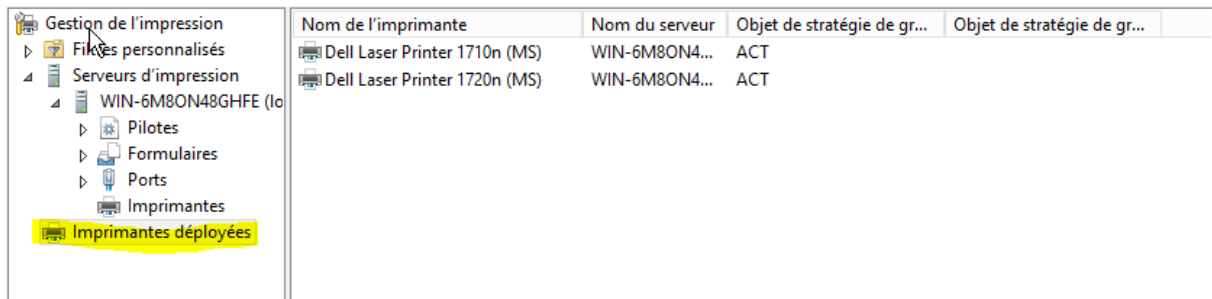
On peut voir que la GPO est bien visible, il suffit de la sélectionner et de cliquer sur « OK »



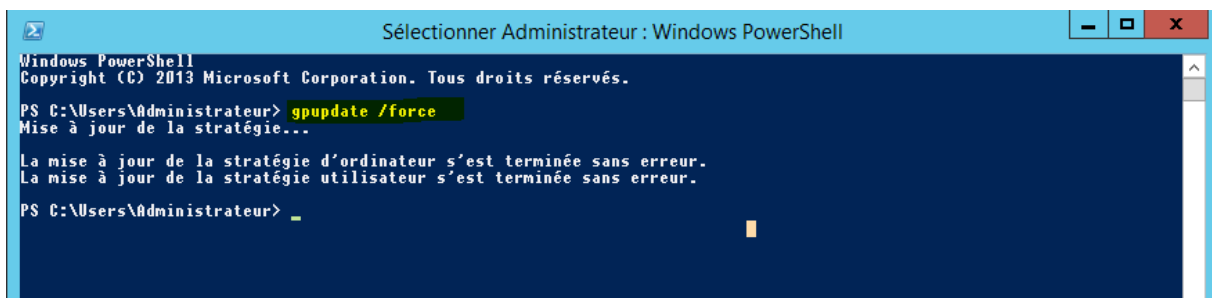
Une fois retourner dans la fenêtre précédente il faut impérativement cliquer sur « Utilisateurs auxquels s'applique cet objet de stratégie de groupe » et faire « OK »



On retrouve maintenant nos imprimantes dans l'onglet « Imprimante déployées »

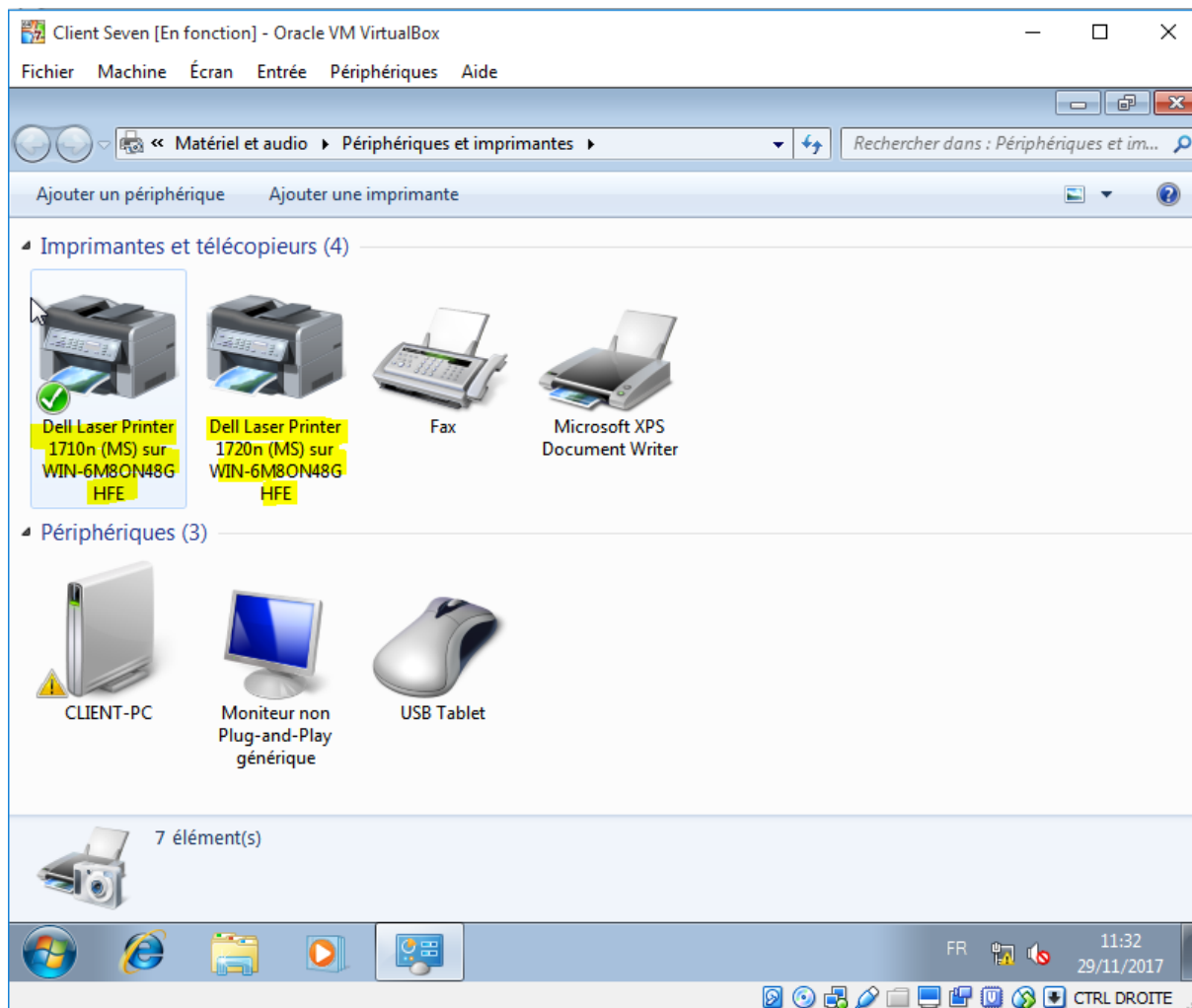


Il faut maintenant se rendre dans une fenêtre Windows PowerShell et taper la commande de l'image ci-dessous pour mettre à jour les stratégies.



Utilisation

On se dirige maintenant sur le client Windows, on peut voir que les imprimantes sont bien ajoutées, l'imprimante disponible pour le moment à un logo « Vert ».



Sur le serveur on peut voir la liste des tâches en cours sur chaque imprimantes et on vois ici que l'utilisateur qui à demander à faire l'impression est renseigné.

